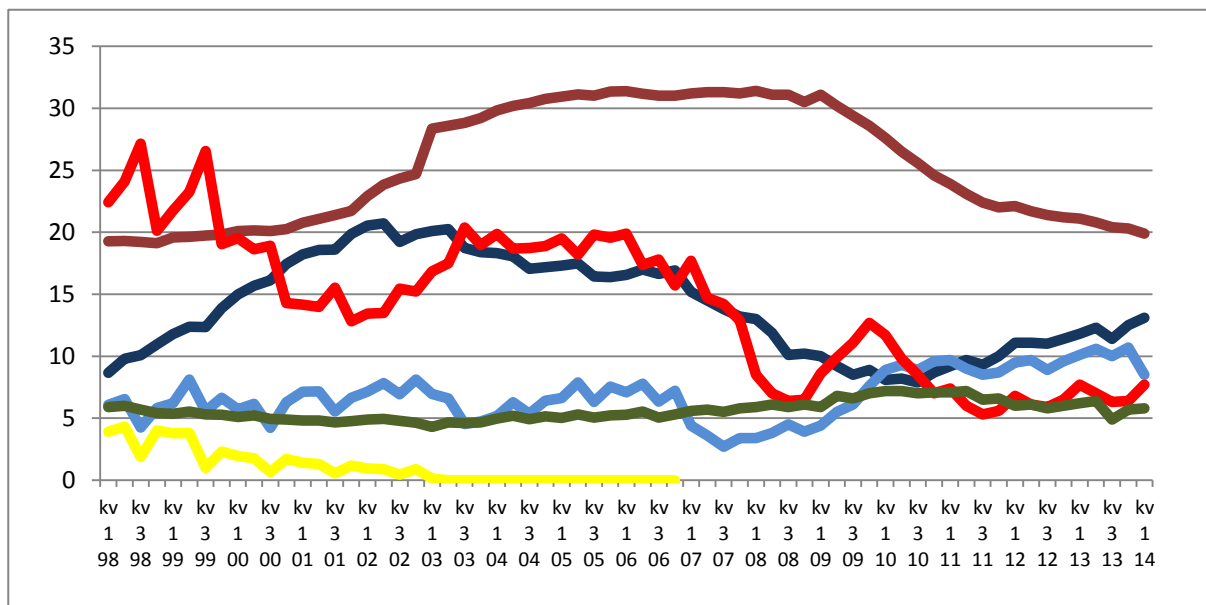


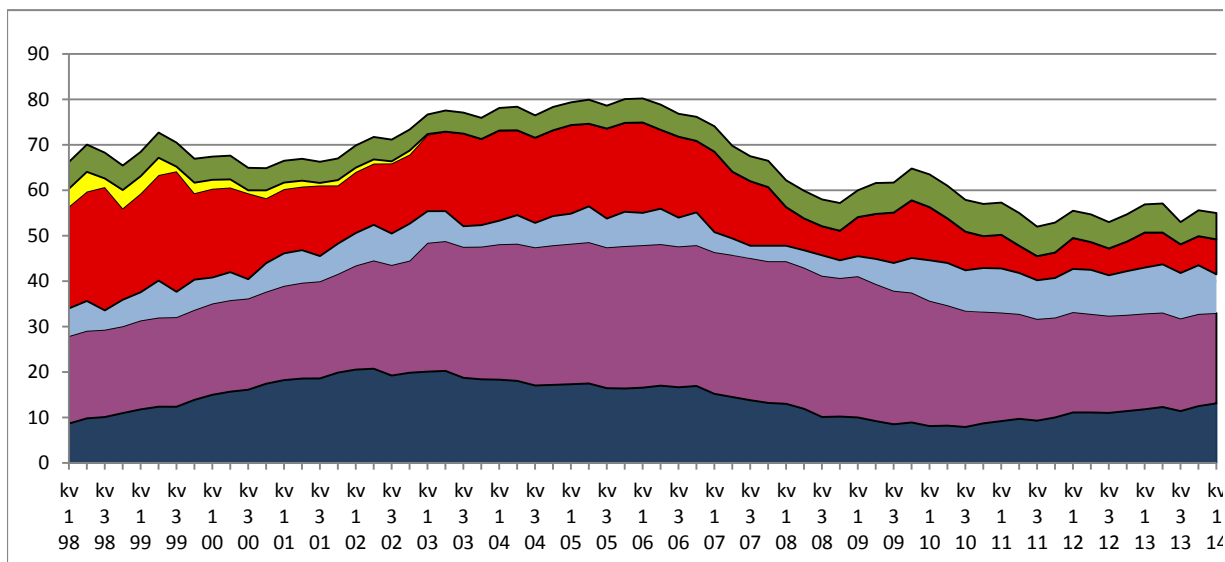
FÖRSÖRJNINGSMÅTT: VÄSTMANLANDS LÄN

Utbetalt belopp per invånare 16-64 år och dag.

Tabell 1



Tabell 2



Ftp/Sjb upphör från och med 2003 och ersätts av sjukersättning och aktivitetsersättning. Dessa är beskattad som vanlig inkomst. Som kompensation för beskattningen är beloppet före skatt högre än tidigare. Dessutom ingår från och med 2003 sjukersättning utbetald av SPA/KPA, som tidigare bokfördes av RFV.

Kunskapslyftet upphör från och med 2003.

Från och med 2003-07 betalar arbetsgivaren sjuklön de tre första veckorna i sjukfallet.

Uppgift om socialbidrag saknas från Heby kvartal 1-4 2003.

Från och med kv 1 2004 beräknas a-kassans dagpenning på genomsnittlig utbetalning året före.

Från och med 2005-01 betalar arbetsgivaren sjuklön de två första veckorna i sjukfallet.

Uppgift om ekonomisk bistånd är inklusive flyktingersättning.

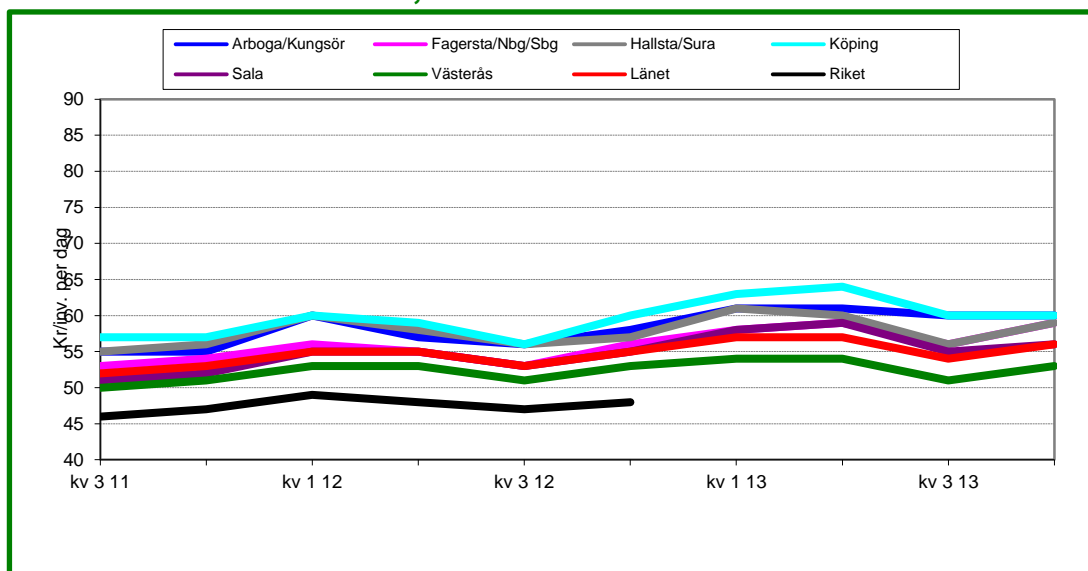
Fr.o.m. 1 december 2010 ges etableringsersättning ut till flyktingar istället för introduktionsersättning.

Etableringsersättningen ingår inte i statistiken. Under den period som introduktionsersättningen fasas ut kommer den fortsätta redovisas i statistiken

Fr.o.m. 1 januari 2012 ingår inte introduktionsersättning i siffrorna för det ekonomiska biståndet

Fr.o.m. 1 januari 2012 ingår etableringsersättning i siffrorna för aktivitetsstöd

FÖRSÖRJNINGSMÅTT, OMRÅDEN/LÄNET/RIKET



Data saknas för kvartal 4 1997. Ftp/Sjb upphör från och med 2003 och ersätts av sjukersättning och aktivitetsersättning. Dessa är beskattad som vanlig inkomst. Som kompensation för beskattningen är beloppet före skatt högre än tidigare. Dessutom ingår från och med 2003 sjukersättning utbetald av SPA/KPA, som tidigare bokfördes av RFV.

Kunskapslyftet upphör från och med 2003.

Från och med 2003-07 betalar arbetsgivaren sjuklön de tre första veckorna i sjukfallet.

Uppgift om socialbidrag saknas från Heby kvartal 1-4 2003.

Från och med kv 1 2004 beräknas a-kassans dagpenning på genomsnittlig utbetalning året före.

Från och med 2005-01 betalar arbetsgivaren sjuklön de två första veckorna i sjukfallet.

Uppgift om ekonomisk bistånd är inklusive flyktingersättning.

Fr.o.m. 1 december 2010 ges etableringsersättning ut till flyktingar istället för introduktionsersättning.

Etableringsersättningen ingår inte i statistiken. Under den period som introduktionsersättningen fasas ut kommer den fortsätta redovisas i statistiken

Fr.o.m. 1 januari 2012 ingår inte introduktionsersättning i siffrorna för det ekonomiska biståndet

Fr.o.m. 1 januari 2012 ingår etableringsersättning i siffrorna för aktivitetsstöd

Mer om kommunområdena

På samordningsförbundens hemsidor finns mer information om de respektive kommunområdena. Läs mer:

Norra Västmanlands Samordningsförbund

http://www.samordningnv.se/statistik/statistik_forsorjningsmattet.shtml

Samordningsförbundet Västerås

<http://www.samordningvasteras.se/statistik-analys/forsorjningsmattet.shtml>

Samordningsförbundet Västra Mälardalen

<http://www.samordningvm.se/statistik-analys/forsorjningsmattet.shtml>

Samordningsförbunden i Västmanlands Län

<http://www.samordningnv.se/vastmanland/forsorjningsmattet.shtml>

- Sjukp. Rehab
- Sjuk-akt.ers
- Aktivitetsstöd
- A-kassa
- Kunskapsl.
- Ek bistånd

- Ek bistånd
- Kunskapsl.
- A-kassa
- Aktivitetsstöd
- Sjuk-akt.ers
- Sjukp. Rehab