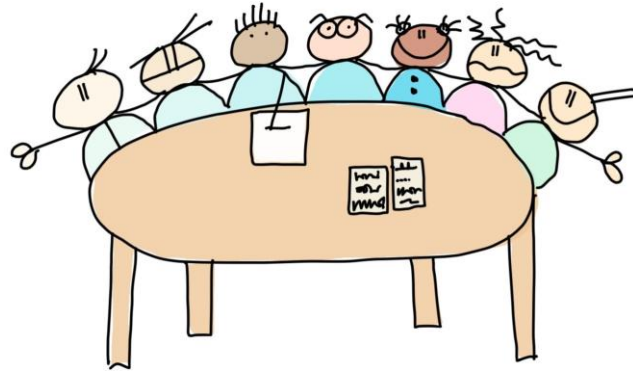
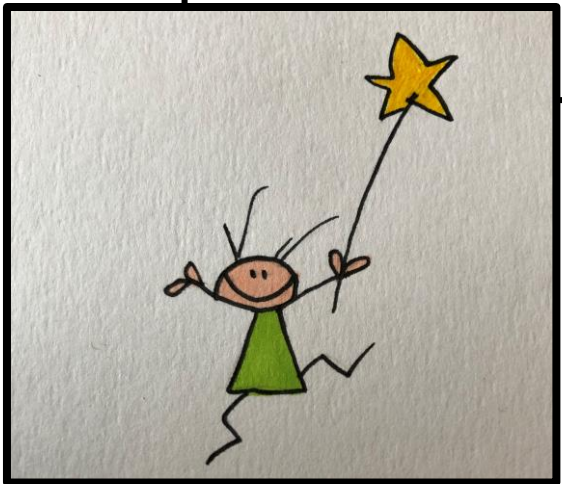


FINANSIELL SAMORDNING – EN MÖJLIGHET ATT GÖRA VÄLFÄRDEN BÄTTRE VÄSTERÅS 230601



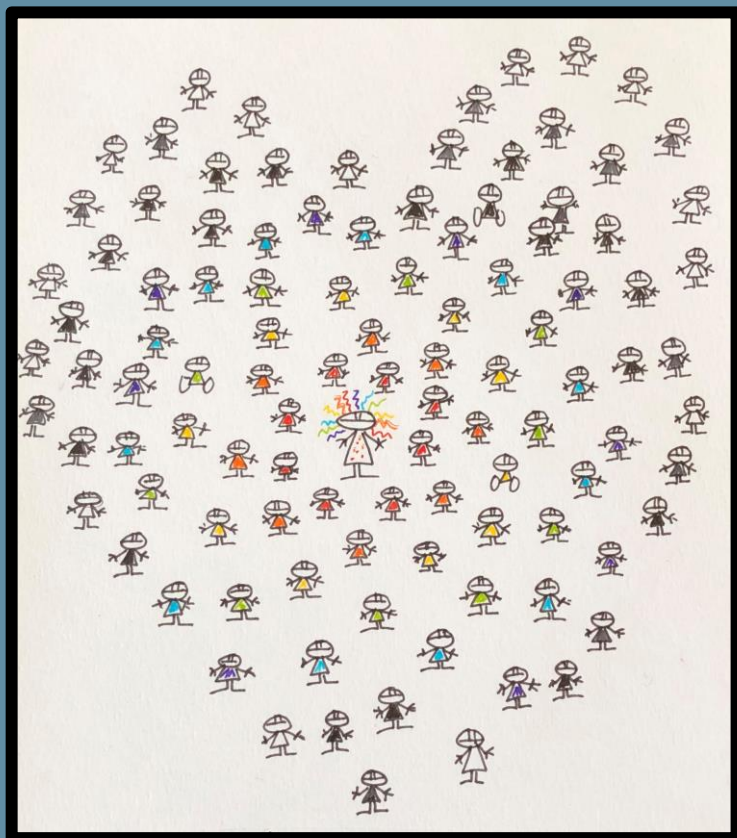
CHARLOTTE AXELSSON

VAD BEHÖVER DU FÖR ATT VARA DITT "BÄSTA JAG" I SAMVERKAN MED ANDRA?



- Namn
- Roll
- Så här kommer jag se till att kunskapen bärs över in i Länsförbundet

STYRELSEUTVECKLING - VAD INGÅR I DET VERBET?



- GRUPPDYNAMIK/KULTUR
 - MÅNGFALD
- SPELREGLER OCH ÖVERENSKOMMELSER
- BALANS MELLAN UPPGIFT/RELATION
 - KONFLIKTHANTERING

RESPEKT

HÖGT I TAK

HELA VÄSTMANLAND

INGA DETALJER →
MÅL INRIKTNING

RÖKPAUSERNA

HUMOR

INGA DUMMA FRÅGOR

FÖRTROENDE

ORDFÖRANDE - LEDARSKAP

BE OM ORDET

LÅGET RUNT VENTIL

STRUKTUR

FAKTA

HÅLLA SIG TILL ÄMNET

ÖPPA INTENTIONER

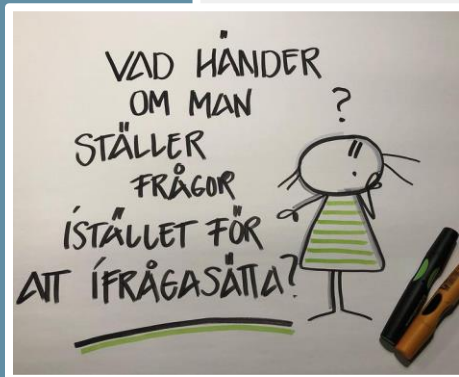
LYSSNA

- REFLEKTERA 1/6
- DOKUMENTERA
- LÖSNINGSFOKUS

SPELREGLER OCH ÖVERENSKOMMELSER

FIL. DR. STEFAN SÖDERFJÄLL

- DET SOM BEHÖVER STANNA STANNAR
 - RÄTT TILL SIN EGEN UPPLEVELSE
 - UTFORSKA EGNA PRIVILEGIER
 - PROVPRATA OCH PROVTÄNKAN
 - SNÄLLTOLKA
 - ALLA FINNS I RUMMET

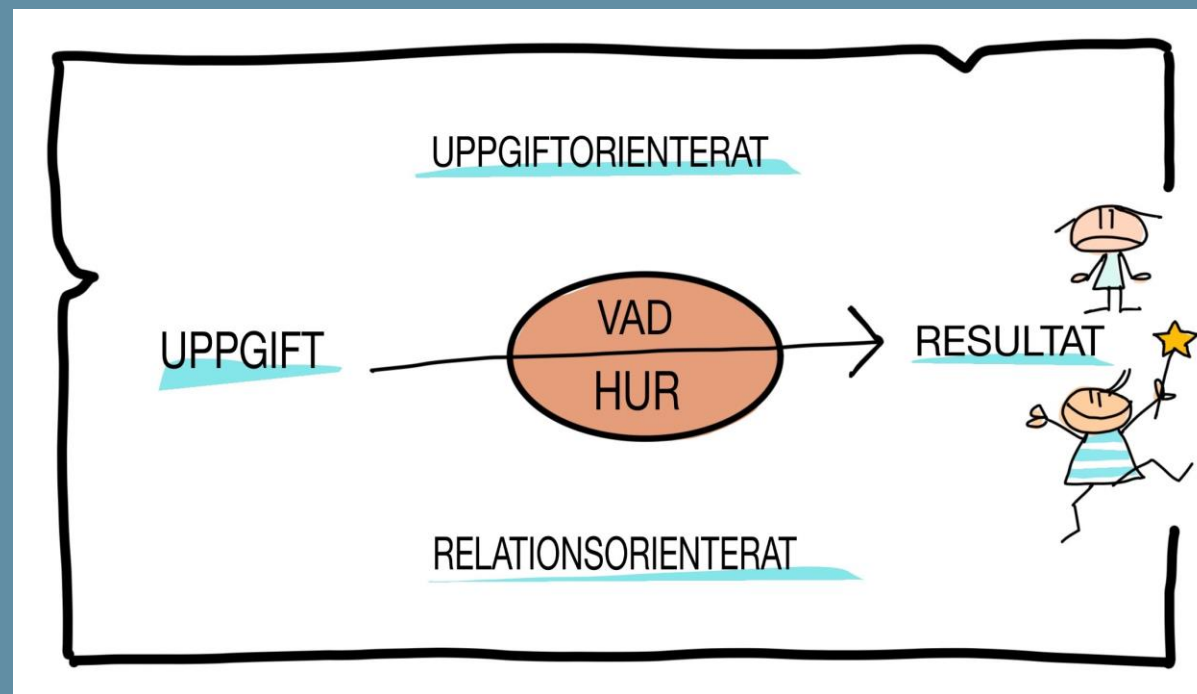


LEDA20™

BALANS MELLAN UPPGIFT (VAD) OCH RELATION (HUR)

Balans gynnar
sammanhållning och
effektivitet.

$$\frac{n(n-1)}{2} =$$



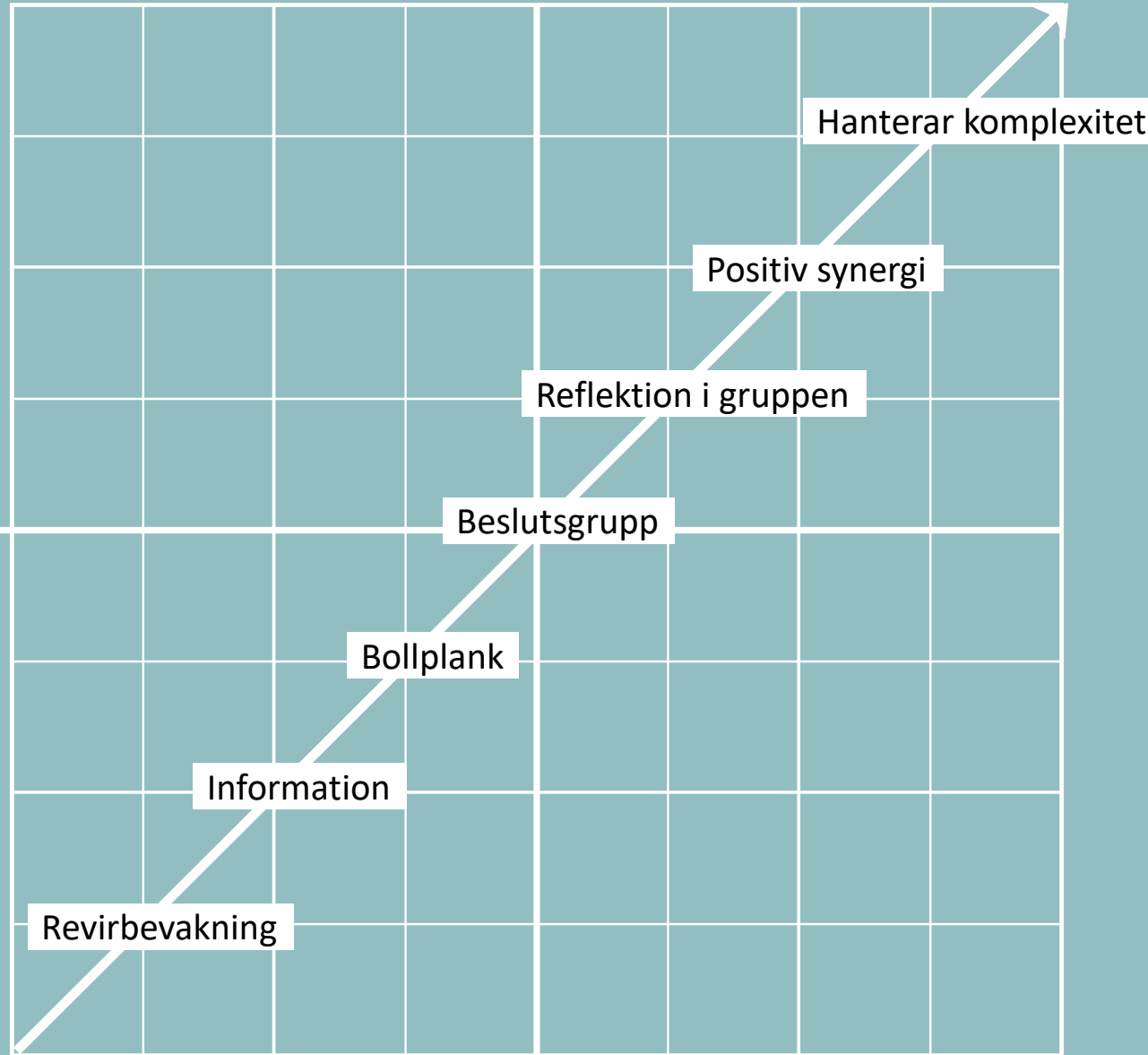
JAG i STYRELSEN

Vi ÄR STYRELSEN

Helhet / Strategiskt

Enklare form
för samverkan

HUR



Har utvecklat uttalade strategier
Den enskilde bär styrelsens kompetens och kan fatta beslut i gruppens anda

Arbetar med strategiska frågor och gör gruppens samlade kompetens tillgänglig för alla

Insett värdet av dialog om strategi
Lär av varandra

Fokus på beslut, som ofta inte är tillräckligt väl underbyggda

Vill få råd och synpunkter kring hantering av "sina" frågor

Envägskommunikation kring operativa frågor på enhetsnivå

Bevakar sina intressen

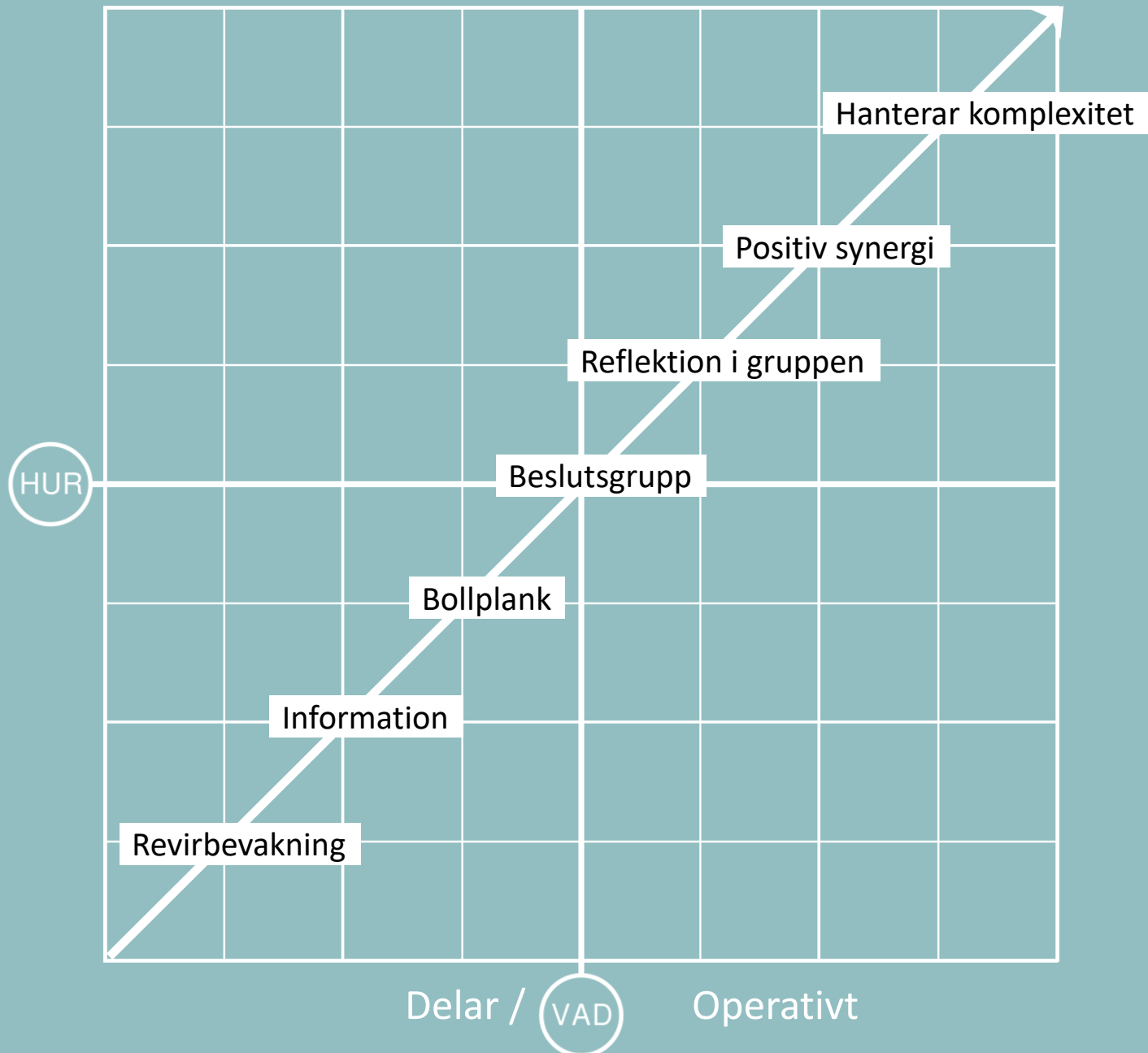
Delar / VAD Operativt

LEDA20™

JAG i STYRELSEN

Vi ÄR STYRELSEN

Helhet / Strategiskt



Beskriv konsekvenserna i ett förbund där styrelsens ledamöter bevakar revir.

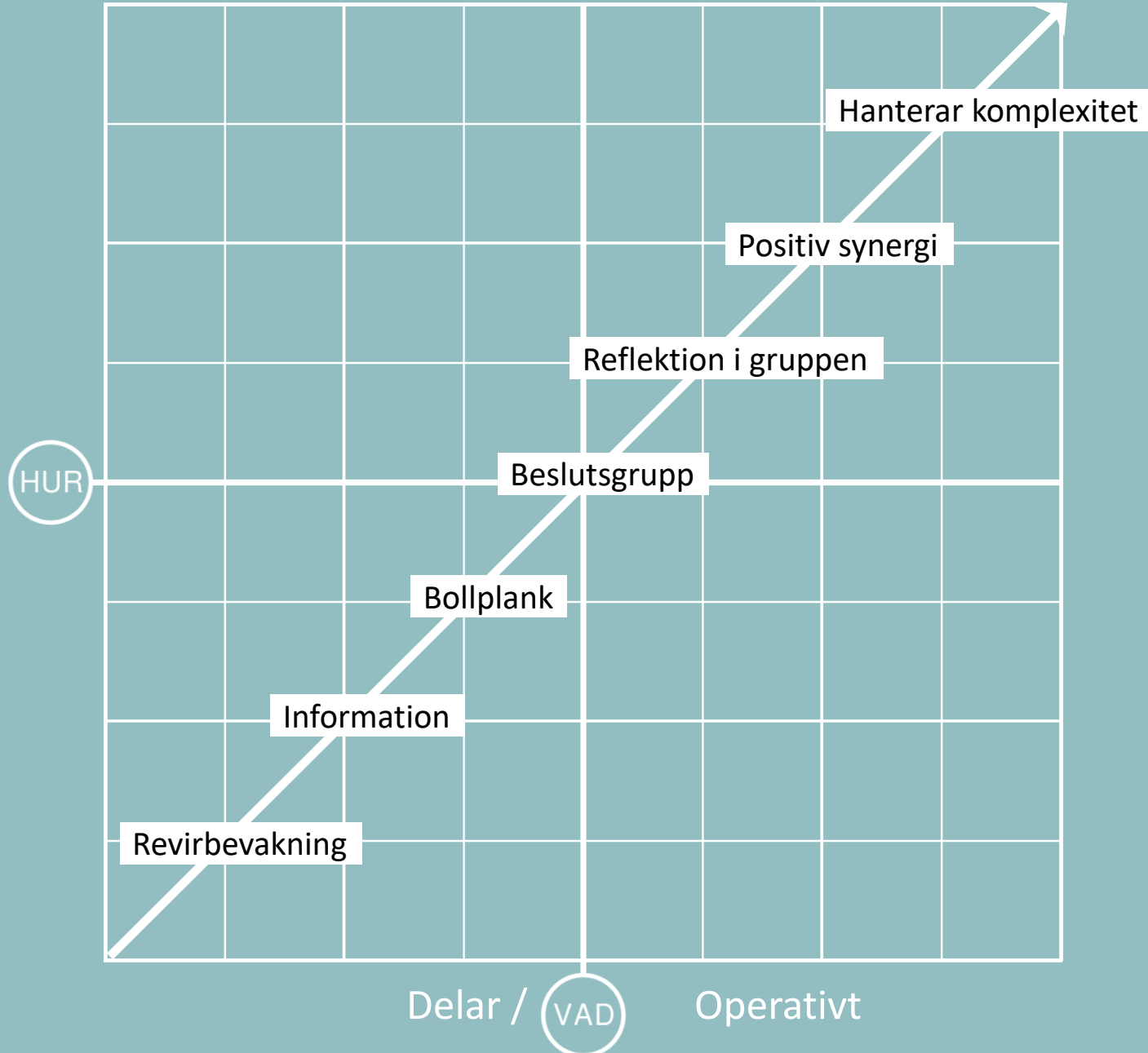
Envägskommunikation kring operativa frågor på enhetsnivå

Bevakar sina intressen

JAG i STYRELSEN

Vi ÄR STYRELSEN

Helhet / Strategiskt



Beskriv konsekvenserna i ett förbund där styrelsens ledamöter hanterar komplexitet.

Har utvecklat uttalade strategier
Den enskilde bär styrelsens kompetens och kan fatta beslut i gruppens anda

Arbetar med strategiska frågor och gör gruppens samlade kompetens tillgänglig för alla

Insett värdet av dialog om strategi
Lär av varandra

LEDA20™



KONFLIKT

ÖNSKEMÅL man
inte vill släppa
+
BLOCKERAS av
någon annan
=
FRUSTRATION

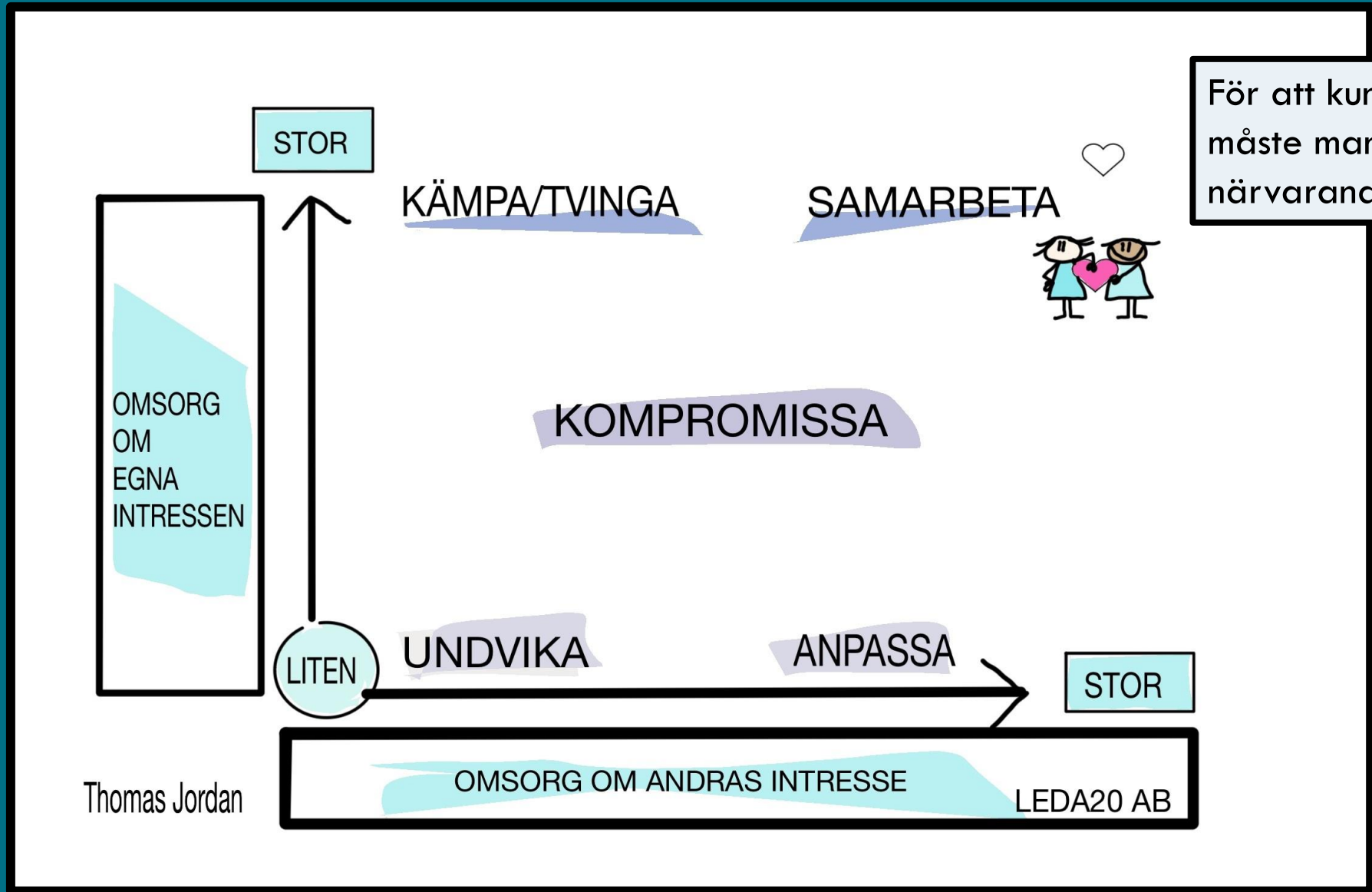
Thomas Jordan

FYRA FORMER AV KONSTRUKTIV KONFLIKTHANTERING



- DIALOG
- DISKUSSION
- PROCEDURER
- ÖVERKÖRNING

Thomas Jordan



För att kunna samarbeta måste man vara närvarande.

OM DU TÄNKER PÅ DE ANVÄNDBARA ERFARENHETER, KOMPETENSER OCH DE STYRKOR SOM DU HAR - VAD VILL DU BIDRA MED I STYRELSEARBETET FRAMÖVER?



TACK FÖR ATT JAG HAR
FÅTT VARA MED ER IDAG!
CHARLOTTE@LEDA20.SE
HOPPAS ATT VI SES IGEN!

