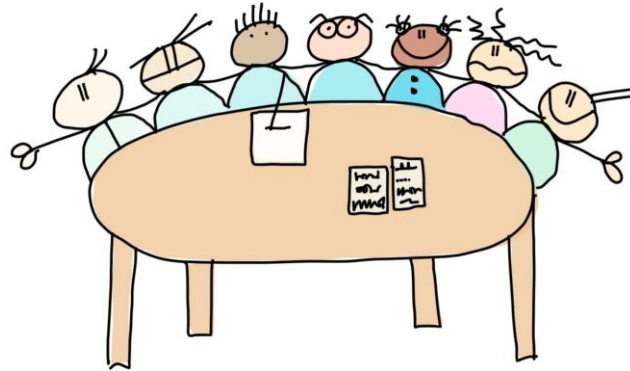


# FINANSIELL SAMORDNING – EN MÖJLIGHET ATT GÖRA VÄLFÄRDEN BÄTTRE

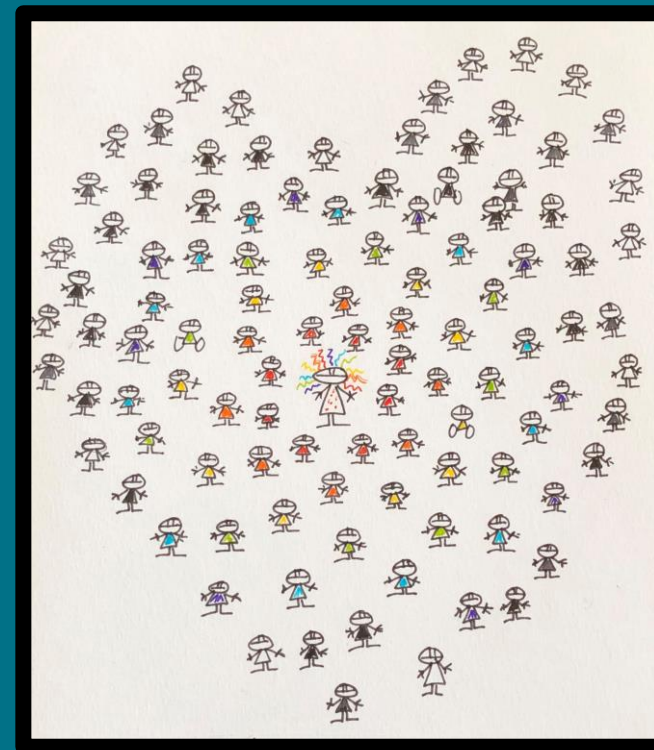
FAGERSTA 230825



LISELOTT VAHERMÄGI

Modul 4 i  
styrelseutbildningen för  
Samordningsförbunden i  
Västmanland.

Fint att se er!



Blir så glad för om vi får lite koll på vilka vi är i rummet.. 😊

Namn och roll och eventuellt annat ni tycker jag borde veta..





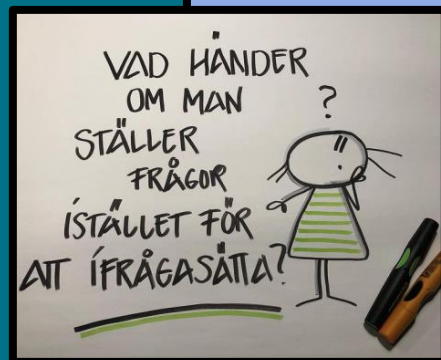
ERFARENHETER OCH KOMPETENS SOM JAG VILL BIDRA MED



## SPELREGLER OCH ÖVERENSKOMMELSER

HUR DE FORMAS KAN ABSOLUT SE OLIKA UT MEN  
DE BEHÖVS.

VILKA SPELREGLER VILL NI HA I DAG?

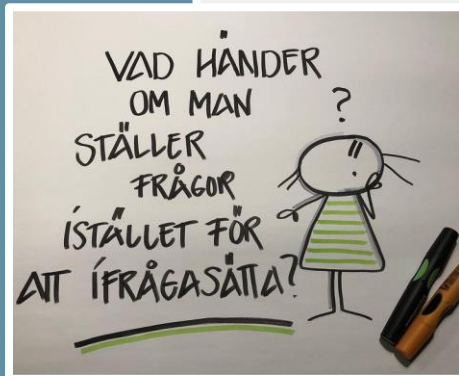




# SPELREGLER OCH ÖVERENSKOMMELSER

FIL. DR. STEFAN SÖDERFJÄLL

- DET SOM BEHÖVER STANNA STANNAR
  - RÄTT TILL SIN EGEN UPPLEVELSE
  - UTFORSKA EGNA PRIVILEGIER
  - PROVPRATA OCH PROVTÄNKAN
    - SNÄLLTOLKA
  - ALLA FINNS I RUMMET



LEDA20™

RESPEKT

HÖGT I TAK

HELA VÄSTMANLAND

INGA DETALJER →  
MÅL INRIKTNING

RÖKPAUSERNA

HUMOR

INGA DUMMA FRÅGOR

FÖRTROENDE

ORDFÖRANDE - LEDARSKAP

BE OM ORDET

LAGET RUNT, VENTIL

STRUKTUR

FAKTA

HÅLLA SIG TILL ÄMNET

EGDA INTENTIONER

LYSSNA

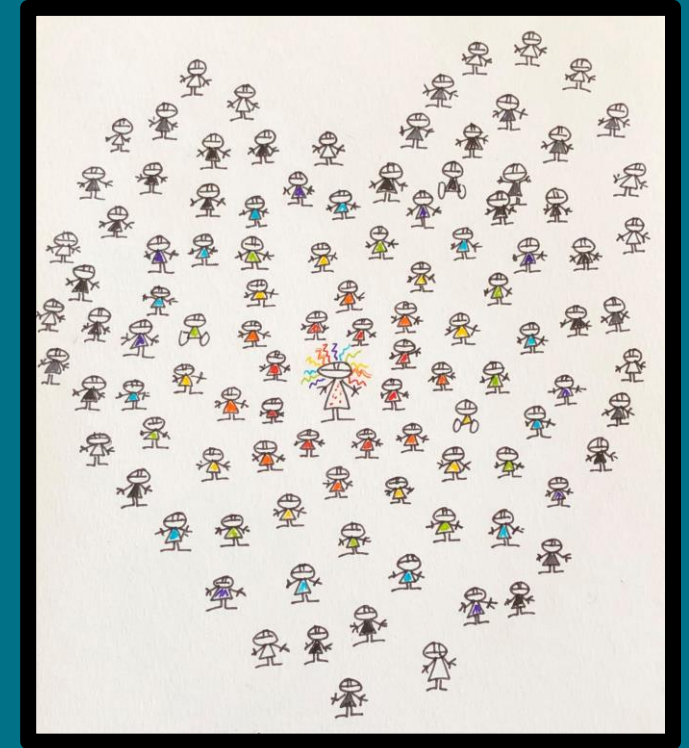
- REFLEKTERA 
- DOKUMENTERA
- LÖSNINGSFOKUS

LEDA20™



*Samverkan är inte ett tillstånd som går att uppnå vid ett givet tillfälle utan en ständigt levande process som varje dag måste erövras, etableras och ständigt underhållas.*

*(Samverkansutredningens betänkande  
SOU 2000:114)*



## Avsiktsförklaring

### Bildande av ett länssamordningsförbund i Västmanland

#### Skäl till att bilda ett Länssamordningsförbund

Det finns flera skäl till att bilda ett förbund som omfattar hela Västmanland. Dessa skäl berör framför allt de invånare som är i behov av samordnat arbetslivsinriktat stöd men det handlar också om de samverkande parter förutsättningar för att kunna samordna sin verksamhet. Samtidigt finns det skäl som har bäring på samhällsnivån.



## Individperspektiv

Fler individer kan ta del av samverkande insatser.

Insatser och stöd till individer kan bli mer träffsäkra, till exempel genom att möta behov som kanske inte kan tillgodoses lokalt.

Insatser och stöd kan utföras mer professionellt, exempelvis med bredare kompetens.

## Samordningsförbundsperspektiv

Samordningsförbundets verksamhet kan bli mer professionell både operativt och administrativt, istället för att en tjänsteperson ska genomföra alla uppdrag från styrelsen som det är idag.

Samordningsförbundet kan få en mer aktiv roll i strategiskt lokalt och regionalt utvecklingsarbete.

Samordningsförbundets verksamhet blir mer stabil och mindre sårbar med ett enda kansli men som är mer robust.

Lokala erfarenheter av effektiva insatser kan lättare spridas och implementeras i hela Västmanland.

Samverkande parterers perspektiv

De samverkande parterna kan "spetsa" sin kompetens i samverkan på den strukturella nivån

Genom att parterna behöver bemanna färre mötesforum ökar möjligheterna att medverka i samverkan.

Möjlighet att samverka effektivare lokalt och regionalt.

Större möjligheter att ta del av medel från externa fonder, så som Europeiska Socialfonden (ESF).

Samhällsperspektiv

Genom ökad effektivitet och tillgänglighet ökar de samverkande parternas legitimitet.

Samordningsförbundet får bättre kapacitet att medverka på nationell nivå som t ex Nationella Nätverket för Samordningsförbund (NNS).

Ett större samordningsförbund blir mer kraftfullt, blir tydligare och kan öka det politiska engagemanget och därmed möjlighet att påverka organiseringen av välfärden.

## Utgångspunkter för ett Länsamordningsförbund

Den generella välfärdspolitiken innebär att alla som har behov ska få ta del av den. Samtidigt behövs en lokal anpassning för att möta människors olika behov. Samverkan utifrån individens samlade behov sker lokalt. För att underlätta det lokala arbetet kan ett centralt kansli avlasta och stödja verksamheten. Detta underlättas av ett länsamordningsförbund.

Samordningsförbund skapades för att organisera myndigheterna insatser utifrån individens behov och de lokala förutsättningar som råder. På så sätt skulle fler individer komma i arbete på ett effektivare sätt.

Vi vill att det lokala perspektivet ska vara en utgångspunkt för organiseringen av samordningsförbundets verksamheter.



Det innebär:

Befintliga lokala samverkansinsatser på individnivå som parterna anser fungerar väl ska fortsätta finnas lokalt, samt drivas och utvecklas gemensamt.

Erfarenheterna ska spridas i länet.

Att vi gemensamt har individens behov som utgångspunkt när vi organiserar vår verksamhet.

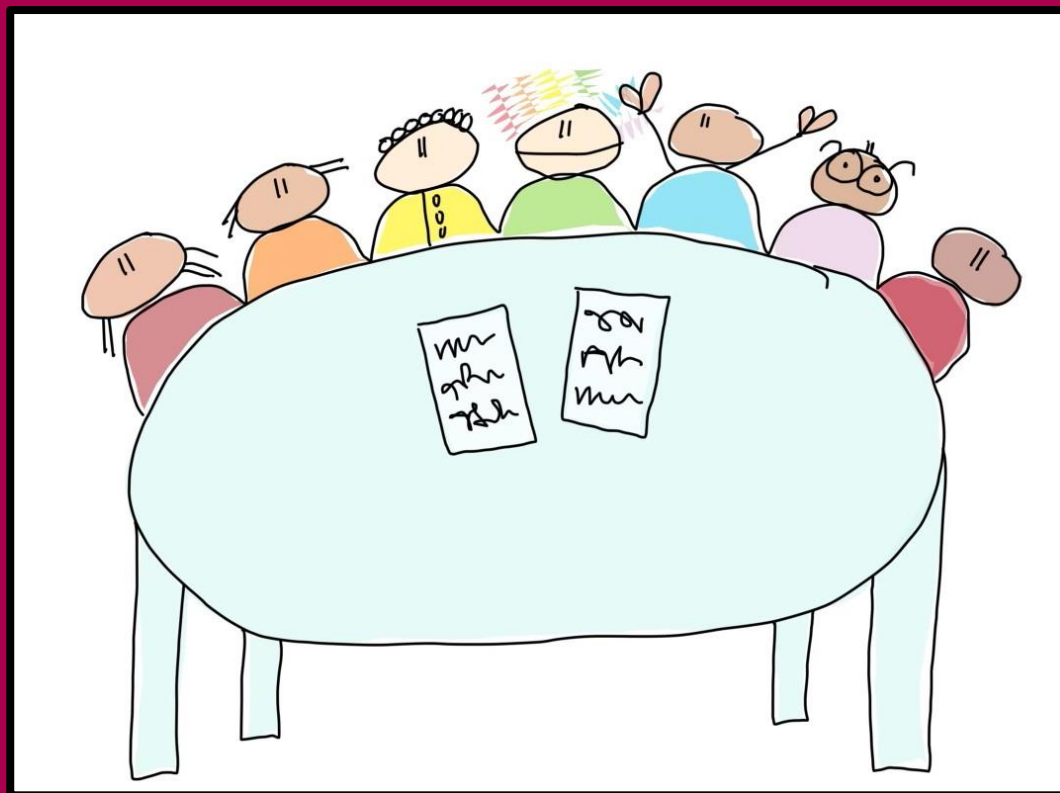
De samverkande parterna tar ett gemensamt ansvar för att tillsammans inventera lokala behov.

Lokala initiativ och förslag ska fångas upp av förbundet centralt.

Det lokala arbetet ska stödjas av förbundet centralt.

Samtliga förbundsmedlemmar ska finnas representerade i samordningsförbundets organisation med likvärdigt mandat.

”Det blir vad man gör det till”



# SAMORDNINGSFÖRBUNDETS LEDAMÖTER

- De skall kunna anlägga en helhetssyn på de frågor samordningsförbundet har att ta ställning till.
- De måste ha förmåga att höja sig över ett sektoriserat tankesätt och se till de syften och motiv som ligger bakom den finansiella samordningen.

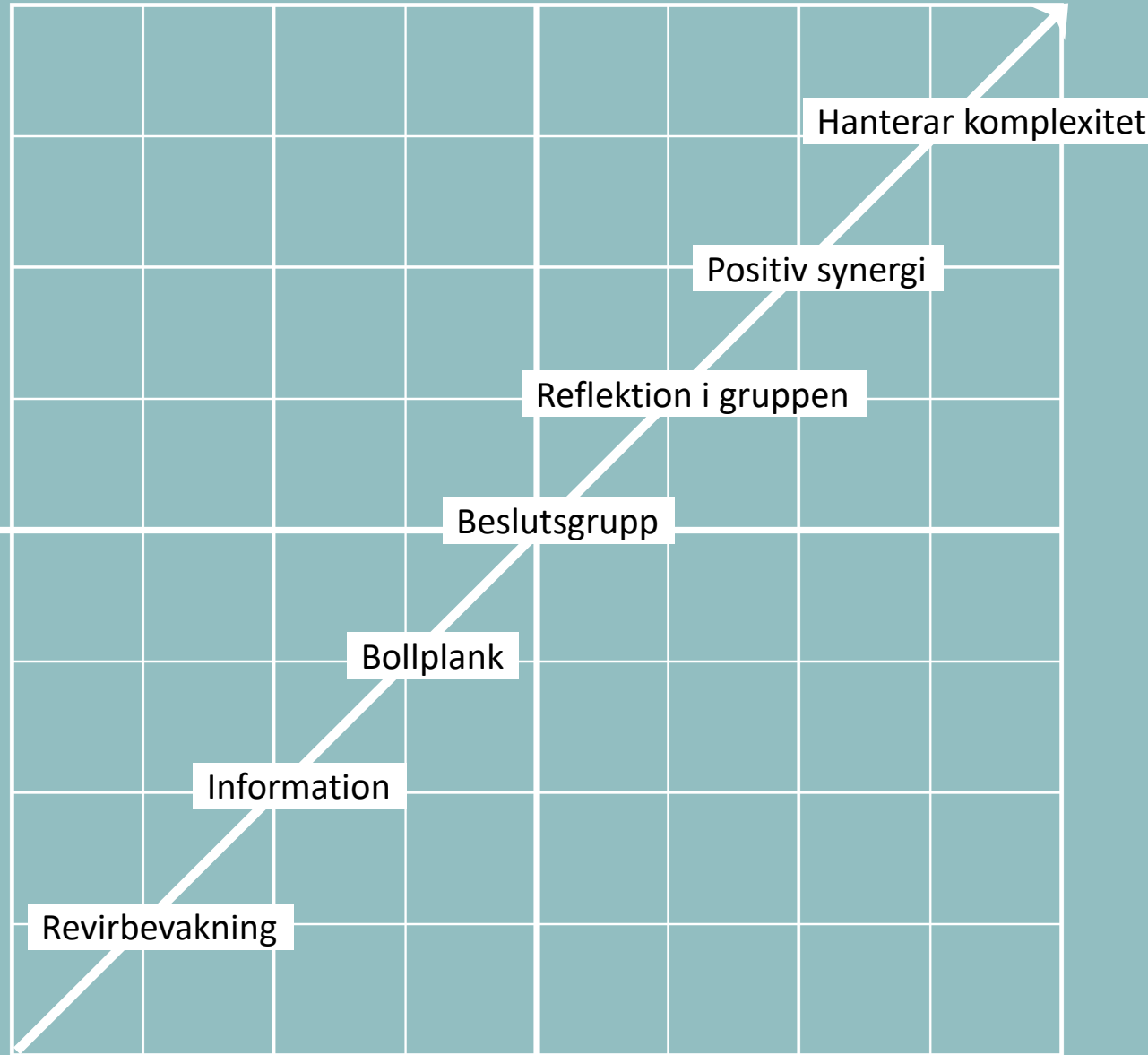
JAG i STYRELSEN

Vi ÄR STYRELSEN

Helhet / Strategiskt

Enklare form  
för samverkan

HUR



Delar / VAD

Operativt

Har utvecklat uttalade strategier  
Den enskilde bär styrelsens kompetens och kan fatta beslut i gruppens anda

Arbetar med strategiska frågor och gör gruppens samlade kompetens tillgänglig för alla

Insett värdet av dialog om strategi  
Lär av varandra

Fokus på beslut, som ofta inte är tillräckligt väl underbyggda

Vill få råd och synpunkter kring hantering av "sina" frågor

Envägskommunikation kring operativa frågor på enhetsnivå

Bevakar sina intressen

LEDA20™

## Samspelet mellan styrelsen och tjänstepersoner/chefer.

- För att kunna nå de mål som styrelsen beslutar om behövs ett nära samspel mellan politiker/ledamöter och ledande tjänstepersoner.
- Samspelet är inte alltid så enkelt i praktiken, varken för de förtroendevalda eller för professionen.
- Frågorna om VAD som ska uppnås och HUR det ska genomföras går ofta in i varandra.
- Då är det viktigt att ha koll på rollerna och att skapa goda processer för samverkan och samspel. Framför allt för att säkra att vi har koll på VARFÖR vi gör det vi gör.

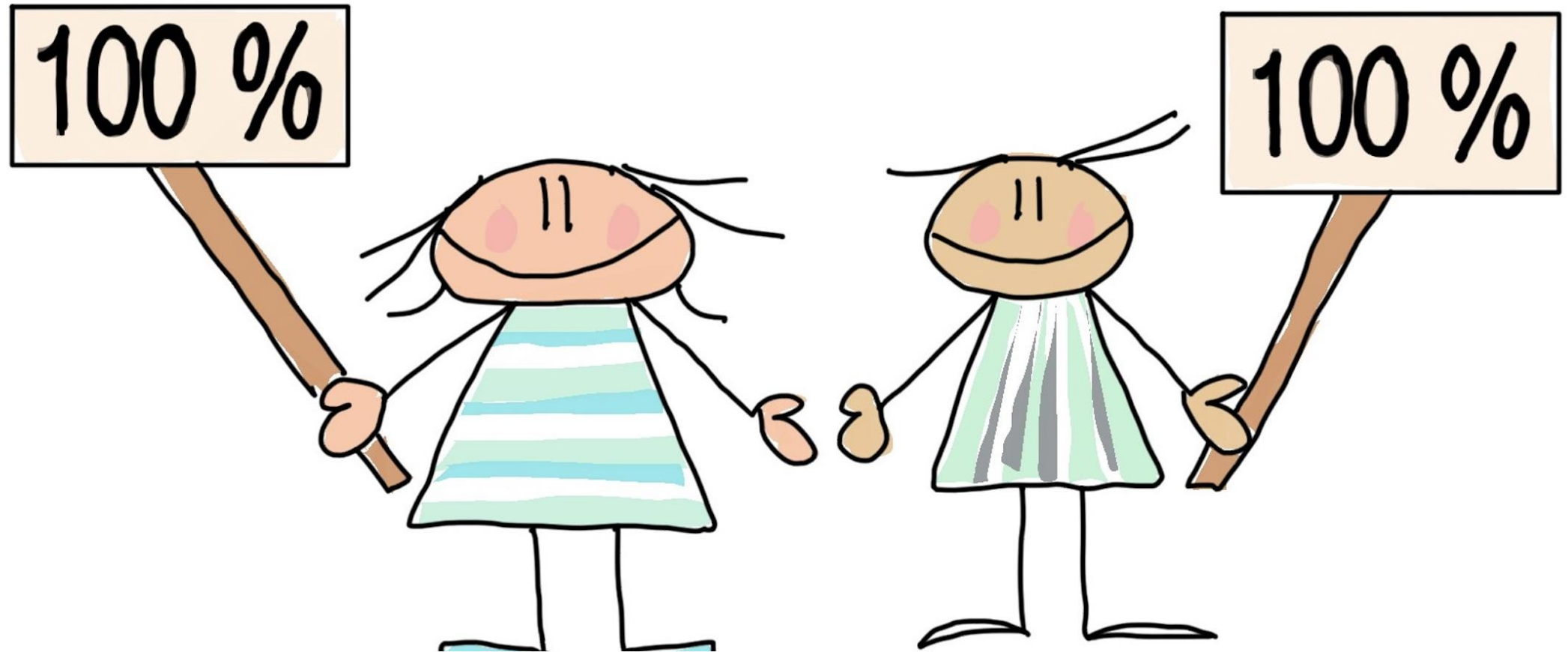


Hur fungerar samspelet mellan politik (styrelsen) och tjänstepersoner (kansli, beredningsgrupp, projektgrupper etc) när det fungerar som bäst?





# Ansvarsfördelning som fungerar



# INSATSER I SAMORDNINGSFÖRBUND

## ◉ Struktur

- Analys av behov, problem, flaskhalsar osv
- Utveckla samverkansformer
- Uppföljning utvärdering
- Utbildning och information
- Förbundschef /samordnare

## ◉ Operativt

- Gemensam handlingsplan
- Specialiserade arbetsgrupper
- Insatser med arbetsträning
- Samlokalisering
- Förstärkning av personalresurser

# STRUKTURPÅVERKAN

- **Mjuka strukturer**
  - Kunskaper
  - Kommunikation
  - Ledarskap
  - Bemötande
  - Synsätt
  - Värdegrund
  - Förtroende
  - Makt, möjlighet till inflytande
  - Organisering, processer
- **Hårda strukturer**
  - Lagar, regleringsbrev
  - Myndighetsmål
  - Ekonomistyrning, budget, redovisning, kontoplan
  - Styrmodeller
  - Mål & resultatuppföljning
  - Organisation
  - Resurser: tid/kompetens

# VERKSAMHETSFORMER

## PROJEKT VERSUS LÅNGSIKTIGHET

### Projekt

- Avgränsat i tid
- Tydlig organisation
- Tillfällig finansiering
- Underlättar testa och pröva
- Högre frihetsgrad

### Långsiktighet

- Långsiktigt finansiellt åtagande
- Finns så länge behovet kvarstår
- Ordinarie verksamhet
- Samverkan behöver ofta långsiktighet

# STYRELSEN FÖR SAMORDNINGSFÖRBUNDETS BESTÄMMER:

- Om insatserna ska vara strukturella eller operativa eller både och.
- Om finansieringen ska vara kort eller lång
- Vilka former av samverkan
- Om verksamheten ska vara permanent, integrerad, projekt, stödja hela eller delar av en verksamhet

Samarbete och gränsdragningar mellan VAD, VARFÖR och HUR-frågorna.

När blir det lite svårt/utmanande och hur ska ni kunna göra och agera då för att underlätta och tydliggöra roller och ansvar?



Behovet av kommunikation och förstå varandras utgångspunkter



DEN HÄR  
FUNDERINGEN/FRÅGESTÄLLNINGEN  
SITTER JAG MED OCH VILL LYFTA UPP  
IDAG.



Utcheckningsrunda:  
Det här är det  
viktigaste för mig,  
från  
utbildningsdagarna,  
att ta med mig  
framåt.



TACK FÖR ATT JAG HAR  
FÅTT VARA MED ER IDAG!  
[LISELOTT@LEDA20.SE](mailto:LISELOTT@LEDA20.SE)  
HOPPAS ATT VI SES IGEN!

