



SVERIGES FONTFÄNHUS  
RIKSFÖRBUND



# Fontänhus

- Vad är det?

Lena Galme & Jessica Kling berättar mer!



Vi arbetar med  
**Samma samhällsutmaning**

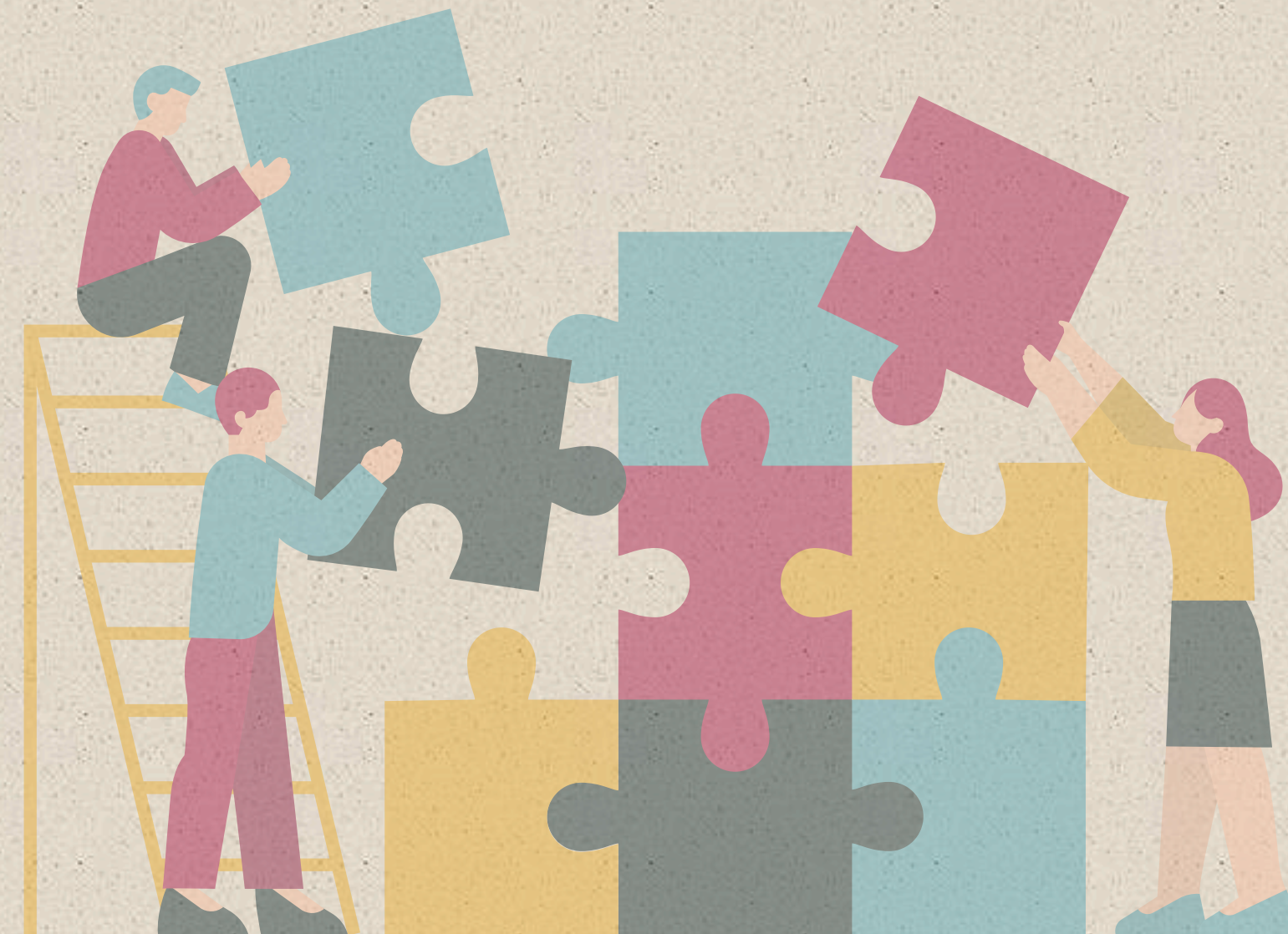
Vi möter  
**Samma människor**

Vi har  
**Olika uppdrag**

Idag vill vi att ni ska  
**Se möjligheten i civilsamhällets kompetens**

Imorgon vill vi  
**Arbeta tillsammans**

Fontänhusens  
arbetsrehabiliterande  
metod stödjer personer  
med psykisk ohälsa på  
vägen till återhämtning  
och arbetsliv.





Tobbe och Fontänhuset

Hej och välkommen!  
Vill du bli medlem?



Copy link



Watch on  YouTube

Stödet kvarstår så länge du vill och behöver.

## Fontänhusmodellen

Arbetsinriktad rehabilitering för personer med psykisk ohälsa som tar tillvara människors förmågor, kunskap och kreativitet.

Hos oss är du medlem – inte brukare, patient eller klient.



Fontänhusmodellen

**Utgår från 37 internationella riktlinjer och omfattar hela livet och hela människan**



# Fontänhusmodellen

Utgår från 37 internationella riktlinjer och omfattar hela livet och hela människan



## Arbetsinriktad dag

- Fokus på det friska
- Meningsfullt arbete sida vid sida
- Struktur att luta sig mot
- Behovet av att vara behövd



Vägar ut



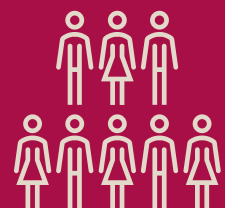
Medlems-  
stöd



Friskvård



Sociala  
aktiviteter



Grund för återhämtning

**Frivillighet, delaktighet, gemenskap utan tidsgräns**



# Fontänhusmodellen

Utgår från 37 internationella riktlinjer och omfattar hela livet och hela människan



## Vägar ut

- Medlemmar erbjuds stöd ut i arbete och studier
- IPS, SE, SEd



Arbets-  
inriktad  
dag



Medlems-  
stöd



Friskvård



Sociala  
aktiviteter



Grund för återhämtning

**Frivillighet, delaktighet, gemenskap utan tidsgräns**



# Fontänhusmodellen

Utgår från 37 internationella riktlinjer och omfattar hela livet och hela människan



## Medlemsstöd

- Support till medlemmar utifrån ett helhetsperspektiv
- Koordinering av och stöd i myndighets- och vårdkontakter
- Reach out



Arbets-  
inriktad  
dag



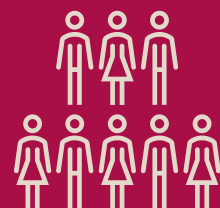
Vägar ut



Friskvård



Sociala  
aktiviteter



Grund för återhämtning

**Frivillighet, delaktighet, gemenskap utan tidsgräns**





# Fontänhusmodellen

Utgår från 37 internationella riktlinjer och omfattar hela livet och hela människan



## Friskvård

- Fysisk och psykisk hälsa hör ihop
- Fysiska aktiviteter, mindfulness, friluftsliv
- Varierad kost och grön rehabilitering



Arbets-  
inriktad  
dag



Vägar ut



Medlems-  
stöd



Sociala  
aktiviteter



Grund för återhämtning

**Frivillighet, delaktighet, gemenskap utan tidsgräns**



# Fontänhusmodellen

Utgår från 37 internationella riktlinjer och omfattar hela livet och hela människan



## Sociala aktiviteter

- Gemensamma utflykter, kvälls- och helg-aktiviteter
- Högtider firas tillsammans.



Arbets-  
inriktad  
dag



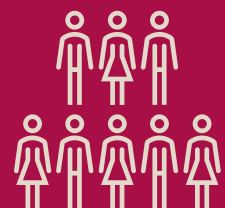
Vägar ut



Medlems-  
stöd



Friskvård



Grund för återhämtning

**Frivillighet, delaktighet, gemenskap utan tidsgräns**



# Fontänhusmodellen

Utgår från 37 internationella riktlinjer och omfattar hela livet och hela människan



## Arbetsinriktad dag

- Fokus på det friska
- Meningsfullt arbete sida vid sida
- Struktur att luta sig mot
- Behovet av att vara behövd



## Vägar ut

- Medlemmar erbjuds stöd ut i arbete och studier
- IPS, SE, SED



## Medlemsstöd

- Support till medlemmar utifrån ett helhetsperspektiv
- Koordinering av och stöd i myndighets- och vårdkontakter
- Reach out



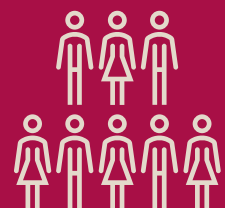
## Friskvård

- Fysisk och psykisk hälsa
- Fysiska aktiviteter, mindfulness, friluftsliv
- Varierad kost och grön rehabilitering



## Sociala aktiviteter

- Gemensamma utflykter, kvälls- och helg-aktiviteter
- Högtider firas tillsammans

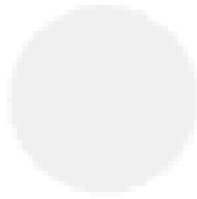
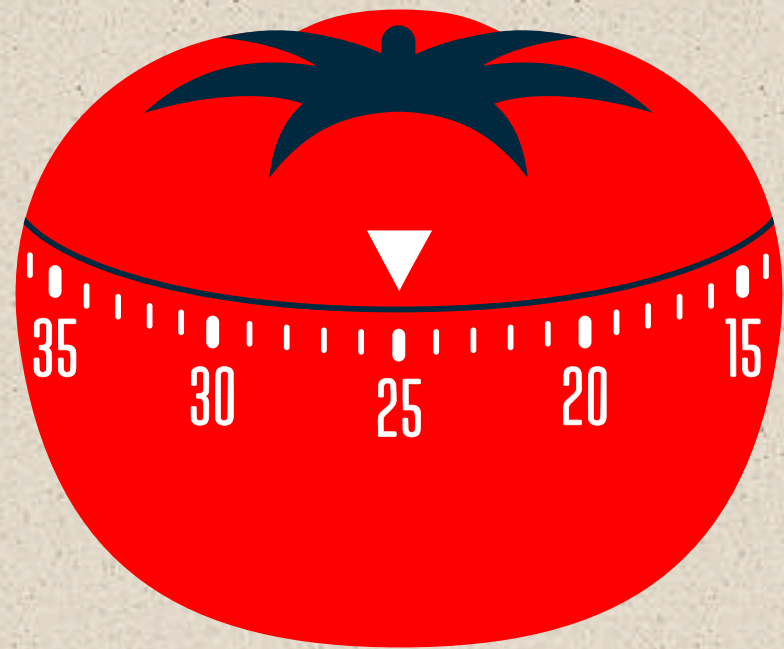


Grund för återhämtning

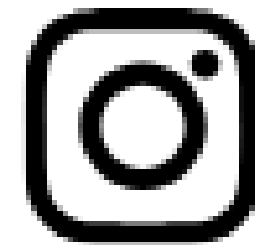
**Frivillighet, delaktighet, gemenskap utan tidsgräns**



**Henrik Wahlström**  
besöker studieenheten  
på Lunds Fontänhus



[Redacted text]



[View this post on Instagram](#)



# Fontänhusen i siffror

- 366 Fontänhus över hela världen
- 15 Fontänhus i Sverige - 6 föreningar i uppstart
- 3000 aktiva medlemmar 2023
- 464 ut i arbete studier under 2023





# Clubhouse International

Creating Community: Changing the World of Mental Health

- Clubhouse International är en global organisation med över 366 Fontänhus i drygt 30 länder.
- Arbetar efter 37 gemensamma riktlinjer.
- Regelbunden ackreditering som säkerställer kvaliteten och likvärdigheten mellan alla Fontänhus världen över.
- 12 utbildningshus ger 2 veckors utbildning för anställda och medlemmar som fokuserar på de viktiga aspekterna i vår modell



# Sveriges Fontänhus Riksförbund (SFR)

---

- Starta nya Fontänhus
- Verksamhetsgemensam utveckling
- Samordna samarbete
- Kommunikation & påverkansarbete



# Våra resultat



**01** Utanförskapskostnaden minskar med 160 000 per medlem och år

 **02** Återbetalningstid i snitt sju månader

 **03** Hälften av medlemmarna minskar sitt vårdbehov

 **04** 4 av fem mår bättre - 30% redan inom en månad

**05** Flera menar att Fontänhusens stöd varit direkt livsavgörande

Källa: Payoff  
Läs hela rapporten på vår hemsida!





**World Health  
Organization**

WHO nämner Fontänhus som exempel på god praxis.





Socialstyrelsens riktlinjer för schizofreni och liknande tillstånd nämner Fontänhus som ett exempel på en insats som *bör* erbjudas.



10:58

DAGENS NYHETER.

Nyheter Sverige Världen Ek  

ANNONS

INNEHÅLL FRÅN SVERIGES FONTÄNHUS  
RIKSFÖRBUND

## Rekordmånga kommuner vill starta Fontänhus

Publicerad i går 09:00



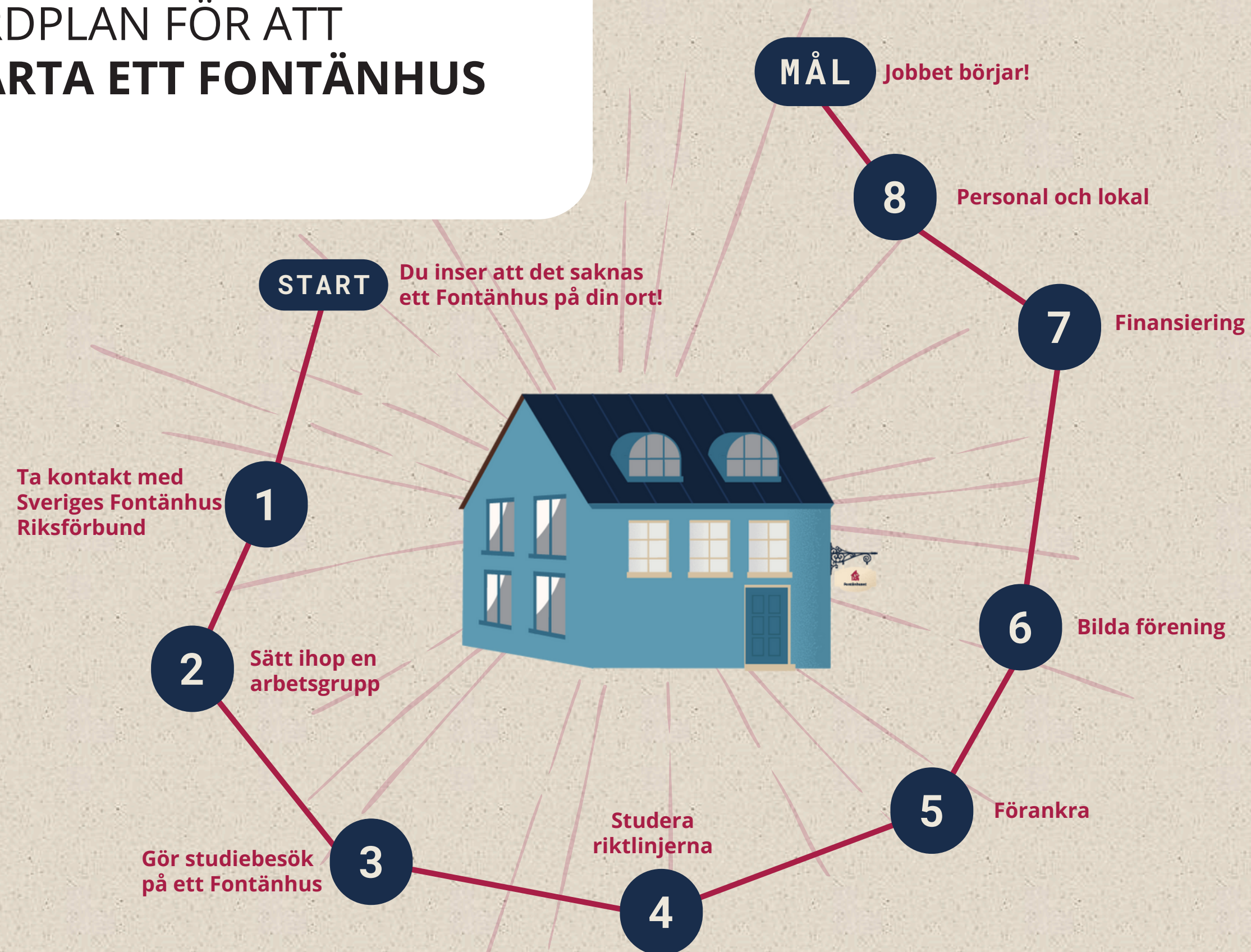
Tema – Socialt Arbete

Allt fler svenska kommuner visar  
... för att etablera Fontänhus.

# Starta Fontänhus?



# FÄRDPLAN FÖR ATT STARTA ETT FONTÄNHUS

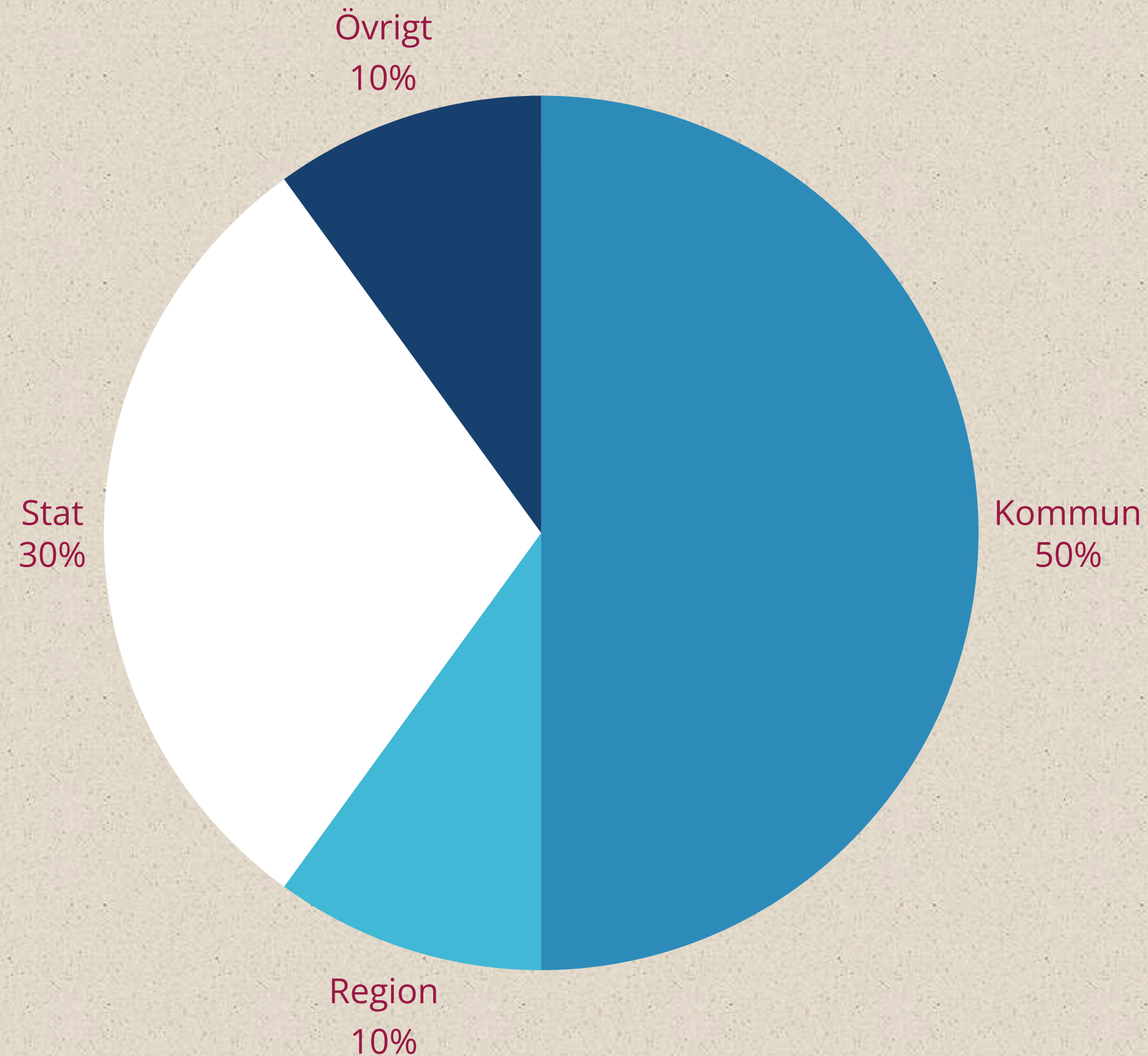


# Fontänhusens finansiering

Minimum år 1:

**1 chef 2 handledare**

**3-3,5 milj kr**



# DET FINNS INGA PILLER FÖR MENINGSFULLHET

Jessica Kling

[jessica.kling@sverigesfontanhus.se](mailto:jessica.kling@sverigesfontanhus.se)

Lena Galme

[lena@fontanhusetmittskane.se](mailto:lena@fontanhusetmittskane.se)

[www.sverigesfontanhus.se](http://www.sverigesfontanhus.se)



**SVERIGES FONTÄNHUS  
RIKSFÖRBUND**

Medlem i Clubhouse International